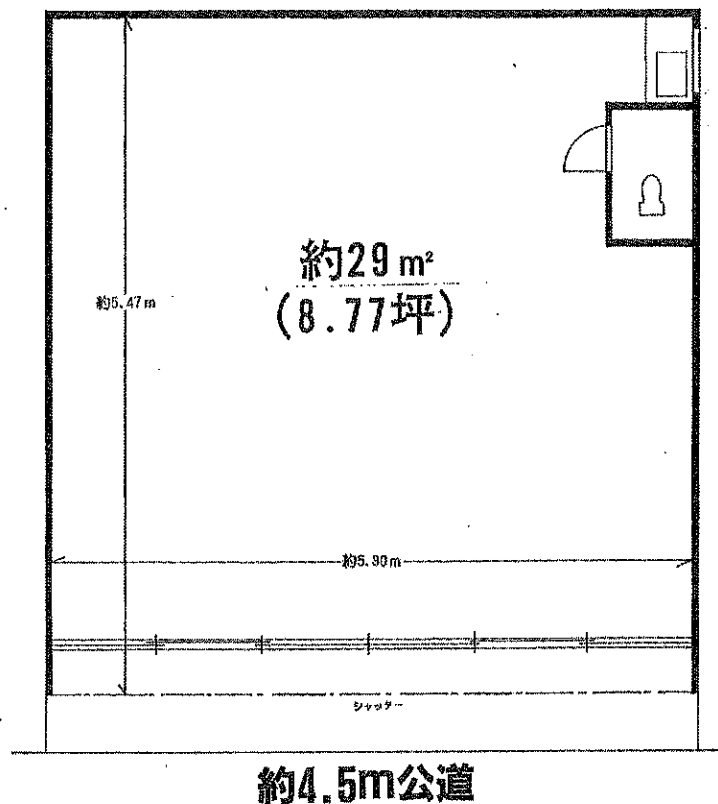
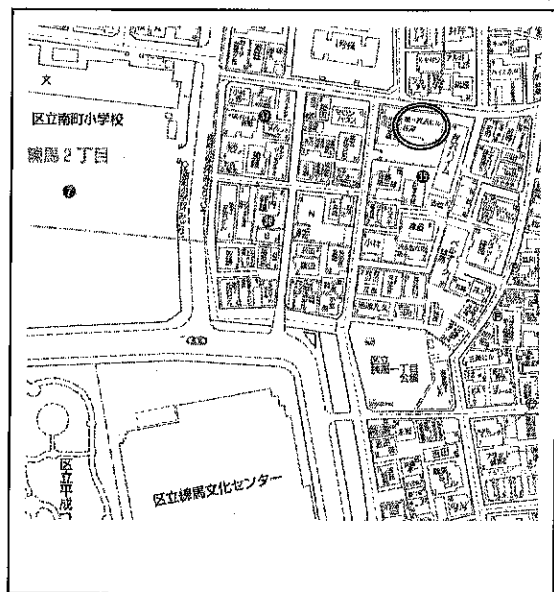


# 練馬区練馬1丁目 貸店舗

練馬駅歩4分

1階店舗

現況渡し  
業種・諸条件相談可



建物名	第1芹沢ビル 1階
間取	店舗
賃料	93,500円(税込)
管理費等	5,500円(月額水道料)
礼金	1ヶ月
敷金	30万円

所在地	練馬区練馬1-35-13
構造・規模	鉄筋コンクリート造陸屋根3階建
専有面積	約29m²(約8.77坪)
築年月日	昭和45年9月15日築
賃貸借期間	3年間
契約の種類	事業用
現況	空室
備考	<ul style="list-style-type: none"> <li>○更新料:新賃料1.5ヶ月分</li> <li>○保証会社:必須(ナップ賃貸保証) 保証料=賃料総額×100% 契約時一括払い、年払い等不要</li> <li>○借家人賠償責任補償付保険にご加入ください。</li> <li>○現況にてお引渡し致します。尚、残置された什器備品、内装造作は借主が自由に使用可能としますが、貸主に修繕義務はありません。</li> <li>○解約時スケルトンでの明渡を原則とします。</li> <li>○検査済み証なし</li> <li>○商店街には属しておりません。</li> <li>○飲食店不可。</li> <li>○本物件専用の水道メーターはありません。</li> </ul>