

賃貸マンション

room

サンタヴィセンテ 1 202号室

access

西武池袋線・有楽町線・都営大江戸線
「練馬」駅 徒歩6分

練馬区練馬2-1-12

price

賃料 **83,000円** 管理費 **2,000円**

敷金 **1ヶ月** 礼金 **1ヶ月**

spec

1DK 32.70㎡ 重量鉄骨造4階建 所在階2階
1996年3月築 ★2014年11月大規模改修工事済

契約期間:2年間(更新可)

更新料:新賃料の1ヶ月分

火災保険:当社指定の火災保険加入

入居可能日:即日

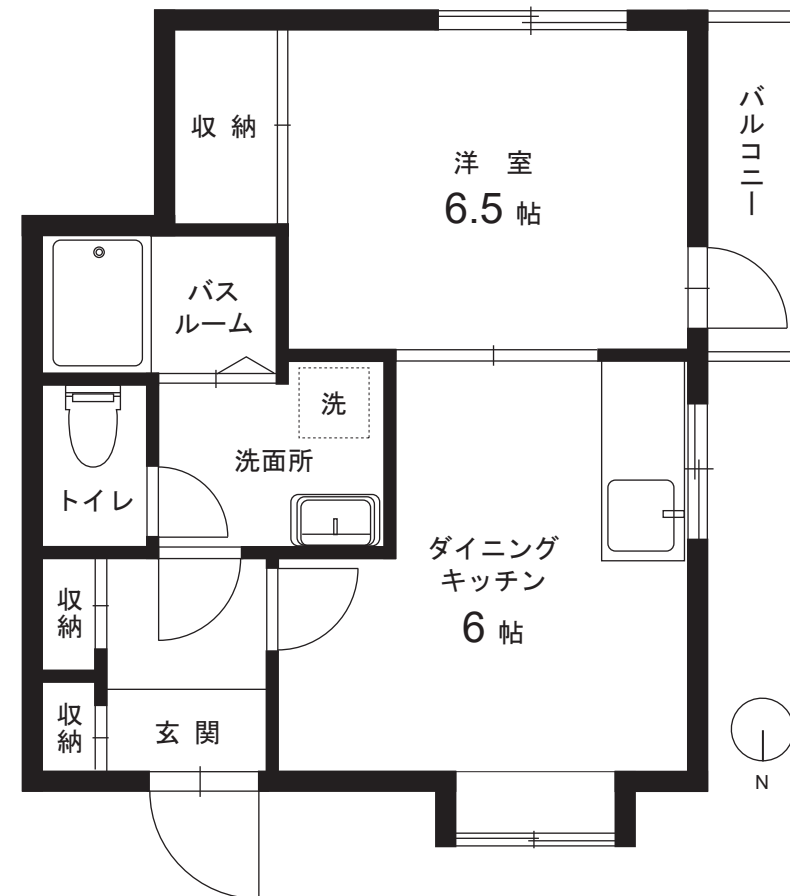
バストイレ別・キッチン・オールフローリング

追焚バス・シャワー付洗面台・エアコン

TVモニター付インターフォン

室内洗濯機置場・収納スペース・シューズボックス

バルコニー・光ファイバー・自転車駐輪場



1DK type
32.70㎡

内装は白い壁・木材の建具・フローリングを使用し優しい印象です。
充実した収納スペースも魅力です。
スーパーマーケット・セブンイレブン・郵便局至近。

※図面と現状が異なる場合は、現状を優先致します。



株式会社 STUDIO-N

不動産管理・建築企画・デザインリフォーム・レンタルギャラリー運営
東京都知事(4)第86182号

〒176-0001 東京都練馬区練馬1-35-13 301

TEL 03-3991-4768 FAX 03-3991-4775

取引態様 一般媒介

手数料 借主100% 客付100%

ネット掲載要確認

広告料 50%

担当: 芹澤

携帯:090-2564-6993

情報公開日 2022.06.24

※西武池袋線・大江戸線
「練馬」駅北口 徒歩4分



M A P