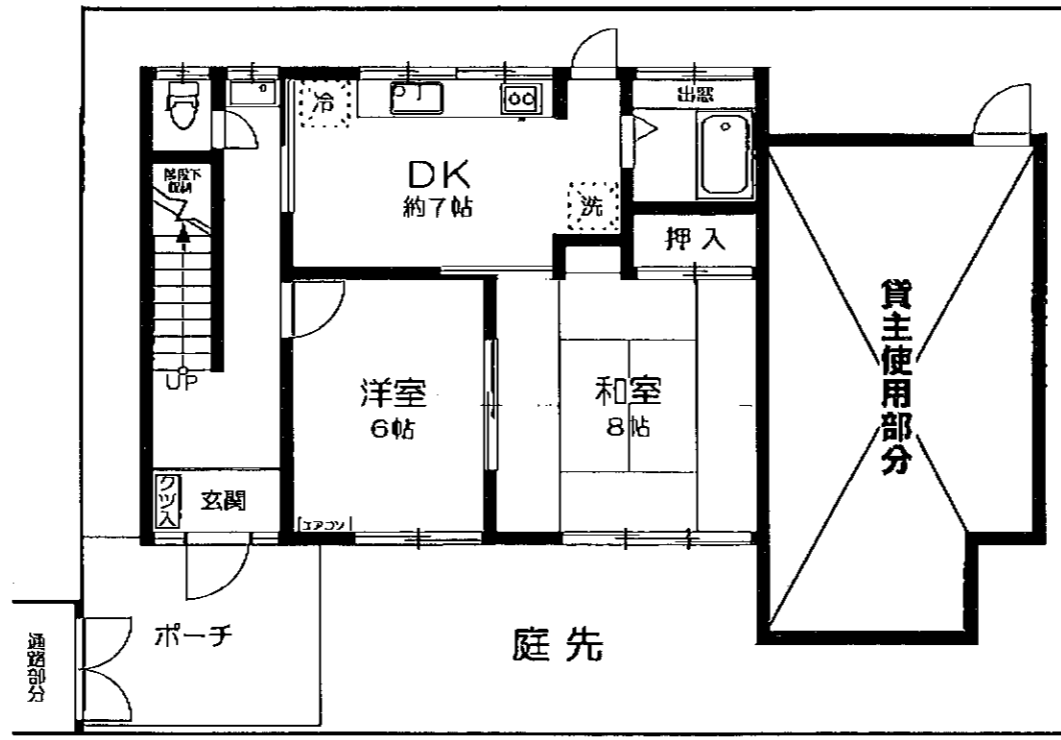
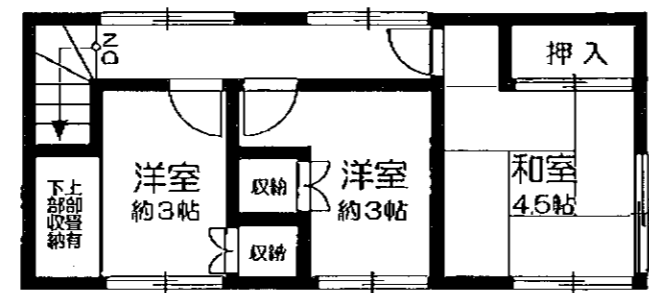
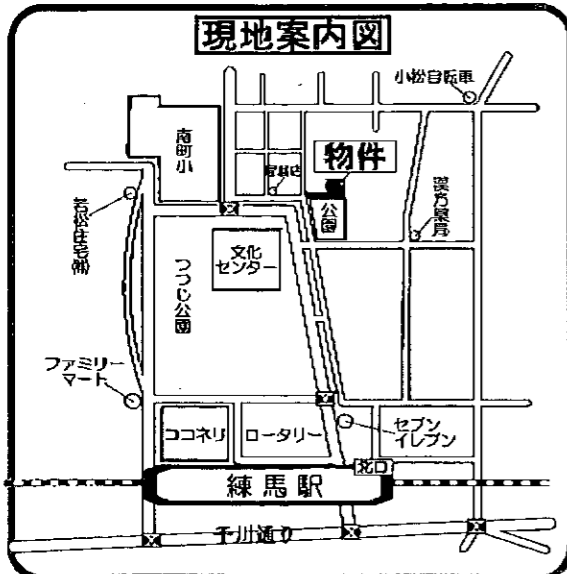


# 貸替用一時貸 貸戸建

西武池袋線 ほか  
練馬駅 歩3分

日当り良好  
住環境良好  
至便な立地



図面と相違する場合は現況を優先致します。

物件種目	<b>一時貸貸家</b>	
最寄駅	<b>練馬駅</b>	
間取タイプ	<b>5DK</b>	
賃料	<b>130,000円</b>	
物件所在地	練馬区練馬1-35-6	
交通	西武池袋線 練馬駅 歩3分 他に大江戸線・副都心線・有楽町線利用可能	
賃貸条件	礼金	1ヶ月
	敷金	1ヶ月
	契約期間	建替期間中(概ね半年程度)
	更新	更新はありません。
	管理費等	なし
建物	構造・規模	木造瓦葺 2階建
	専有面積	約81.71㎡ (約24.71坪)
	築年月	昭和11年築
土地	土地面積	154.32㎡ (約46.68坪)
	接道	西4m公道に約0.91m接す
備	駐車場	なし
	現況	空
	引渡	即可(現況有姿にて引渡し)
	設備	エアコン1機(1階6帖洋室分)
考	その他	<ul style="list-style-type: none"> <li>○犬に限りペット相談可(敷金2ヶ月となります)</li> <li>○ペット飼育の際、明渡時クリーニング代借主負担</li> <li>○喫煙不可</li> <li>○みらい少額短期保険: 5,500円/1年</li> <li>○契約時必要書類 <ul style="list-style-type: none"> <li>・建築請負契約書</li> <li>・住民票(入居者全員分)</li> <li>・保証人引受承諾書</li> </ul> </li> <li>・建築確認通知書</li> <li>・所得証明書類</li> </ul>