

賃貸マンション

- コンクリート打ち放しの壁と天井、フレキシブルボードの床
- 水回りを部屋を中心に集め、2つの部屋を確保したプラン
- 緑が豊かなデザイン集合住宅

物件名：N(エヌ)

交通：西武池袋線・西武有楽町線・都営大江戸線
『練馬』駅 徒歩3分

所在地：練馬区練馬1-36-9

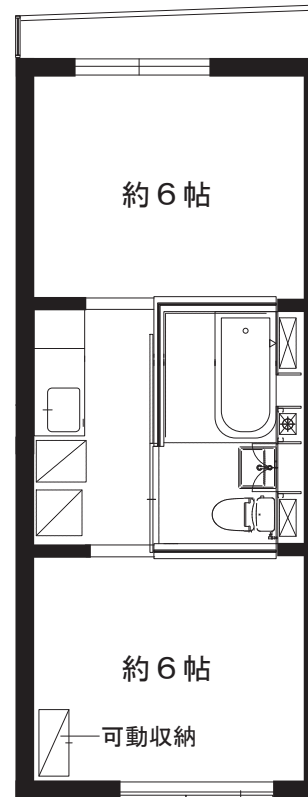
構造：鉄筋コンクリート造4階建3階部分
築年数：2006年3月

契約期間：2年間（更新可）
更新料：新賃料の1ヶ月分
火災保険：当社指定の火災保険加入 20,000円(2年間)
鍵交換費用：15,000円(税込)

★保証人不要システム加入可
★事務所使用の場合は敷金2ヵ月（1ヶ月償却）

入居可能日：即日

設備：バストイレ別・ガスキッチン・エアコン
室内洗濯機置場・照明器具
可動収納・バルコニー
光ファイバー・オートロック
ディンプルキー・CATV
エレベーター・駐輪場



304号室

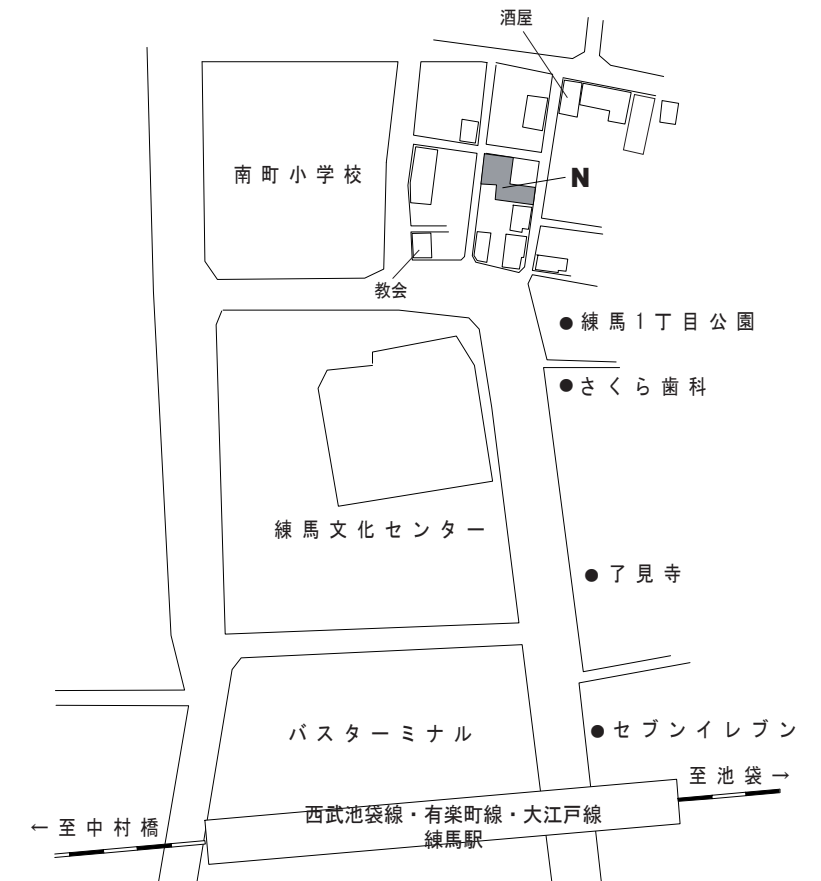
2Kタイプ 28.21㎡

住居
賃料：95,000円
管理費：3,000円
敷金：1ヶ月
礼金：1ヶ月

204号室

2Kタイプ 28.21㎡

住居
賃料：93,000円
管理費：3,000円
敷金：1ヶ月
礼金：1ヶ月



株式会社STUDIO-N

不動産管理・建築企画・デザインリフォーム
東京都知事(3)第86182号

〒176-0001 東京都練馬区練馬1-35-13 301
TEL 03-3991-4768 FAX 03-3991-4775

- 取引態様 一般媒介
- 手数料 借主100% 客付100%
- ネット掲載要確認
- 広告料：賃料の50%

担当：芹澤
携帯：090-2564-6993

情報公開日 2018.03.10

