

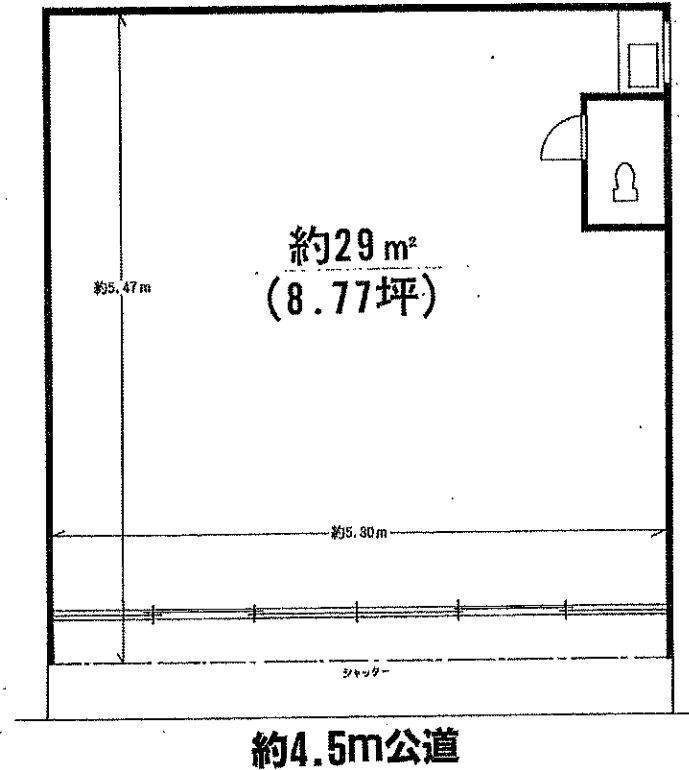
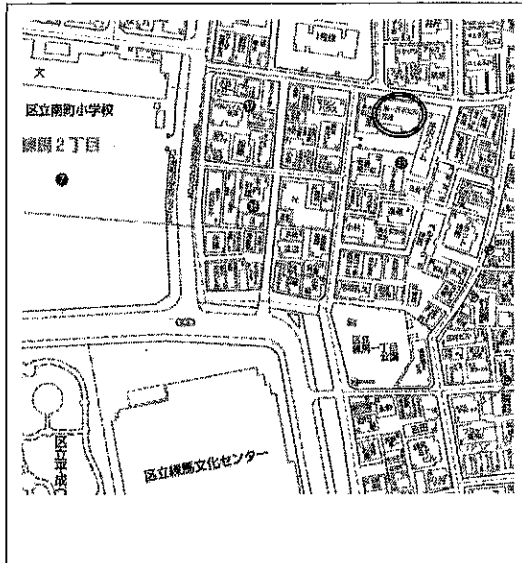
練馬区練馬1丁目

貸店舗

練馬駅歩4分

1階店舗

現況渡し
業種・諸条件相談可



建物名	第1芹沢ビル1階
間取	店舗
賃料	93,500円 (税込)
管理費等	なし
礼金	1ヶ月
敷金	30万円

所在地	練馬区練馬 1-35-13
構造・規模	鉄筋コンクリート造陸屋根3階建
専有面積	約29㎡ (約8.77坪)
築年月日	昭和45年9月15日築
賃貸借期間	3年間
契約の種類	事業用
現況	賃貸中 (4月末日明渡予定)
備考	<ul style="list-style-type: none">○更新料：新賃料1.5ヶ月分○保証会社：必須 (ナップ賃貸保証) 保証料=賃料総額×100% 契約時一括払い、年払い等不要○借家人賠償責任補償付保険にご加入ください。○検査済み証なし○引渡し令和4年5月1日以降可能、4月末日時点での現況でお引渡し致します。尚、残置された什器備品、内装造作は借主が自由に使用可能としますが、貸主に修繕義務はありません。○解約時スケルトンでの明渡を原則とします。