

賃貸マンション

room

サンタヴィセンテ 1 301号室

access

西武池袋線・有楽町線・都営大江戸線
「練馬」駅 徒歩6分

練馬区練馬2-1-12

price

賃料 **83,000円** 管理費 **2,000円**

敷金1ヶ月 礼金1ヶ月

spec

1DK 32.70㎡ 重量鉄骨造4階建 所在階3階
1996年3月築 ★2016年11月大規模改修工事済

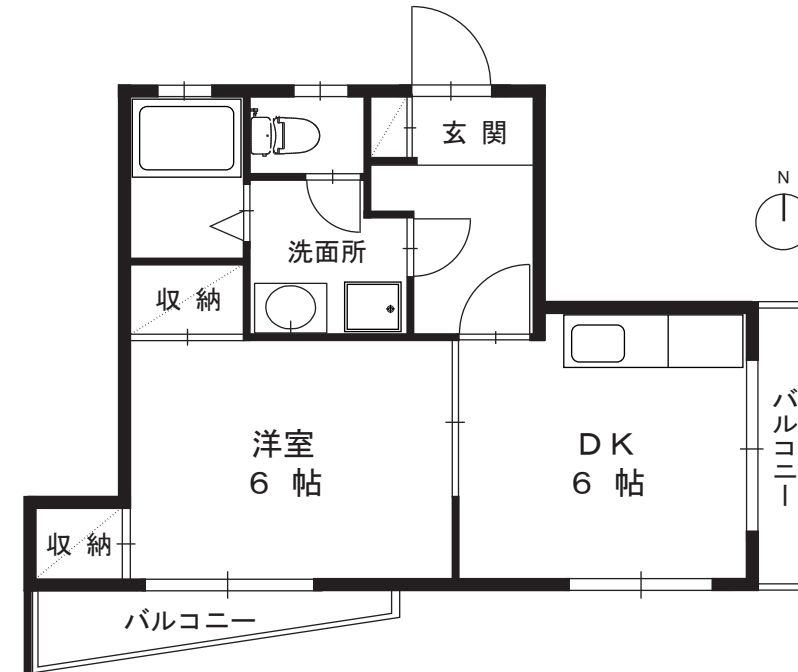
契約期間：2年間（更新可）
更新料：新賃料の1ヶ月分
火災保険：当社指定の火災保険加入
入居可能日：2021年8月下旬予定

バストイレ別・キッチン・オールフローリング
追焚バス・シャワー付洗面台・エアコン
室内洗濯機置場・収納スペース・シューズボックス
2面バルコニー・光ファイバー・自転車駐輪場

※ ペット, 楽器, 喫煙 不可

西武池袋線・都営大江戸線

「練馬駅」 徒歩6分



※図面と現状が異なる場合は、現状を優先致します。

内装は、白い壁・木材の建具・フローリングを使用し、優しい印象です。
2面バルコニーは、採光通風良好です。充実した収納スペースも魅力です。
スーパーマーケット・セブンイレブン・郵便局至近。

株式会社STUDIO-N

不動産管理・建築企画・デザインリフォーム
東京都知事(3)第86182号

〒176-0001 東京都練馬区練馬1-35-13 301
TEL 03-3991-4768 FAX 03-3991-4775

□ 取引態様 仲介
□ 手数料 借主100% 客付100%
広告費 50%
ネット掲載要確認

担当：芹澤
携帯：090-2564-6993
情報公開日 2021.07.04

